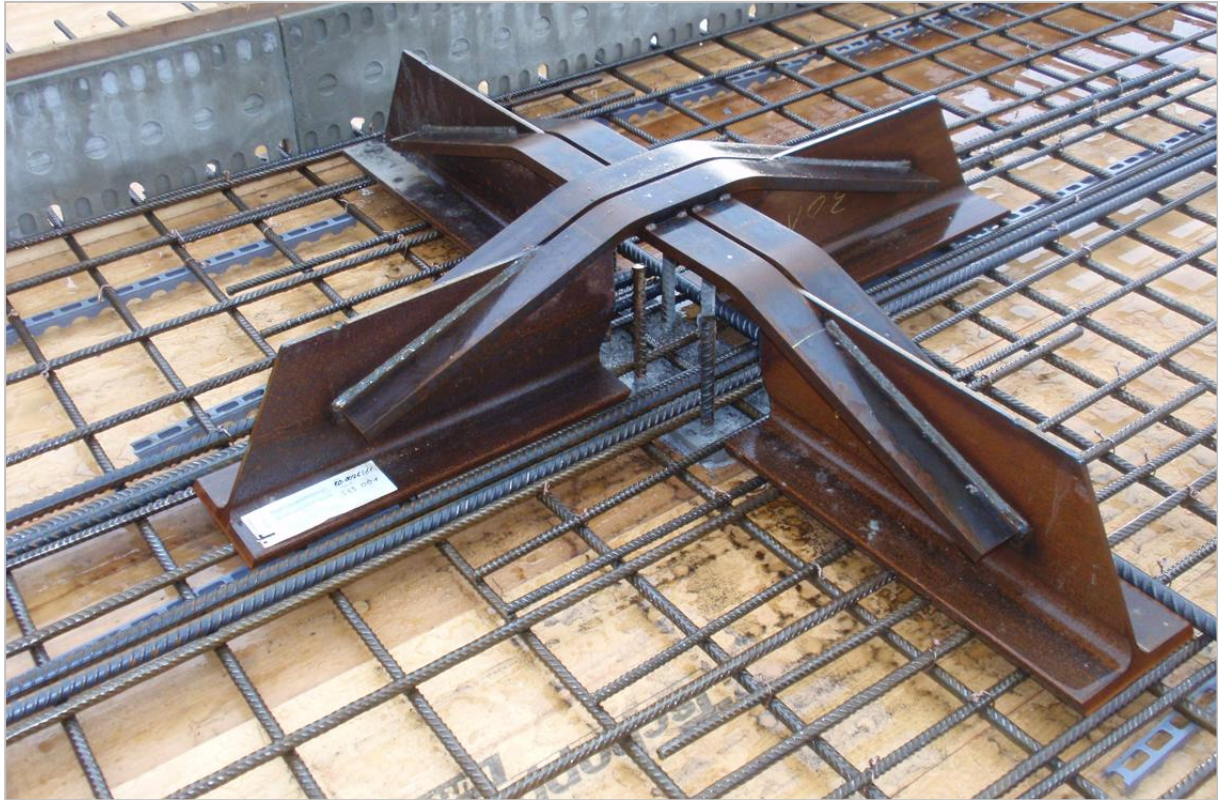


Referenzen

Tuchschmid-WALM®

Stützenkopfverstärkung
2003 - 2011



Referenzen Tuchs Schmid-WALM®

2011

Neubau Hochhäuser „Im Stadtwald“, Rorschach

Wälli AG Ingenieure, St. Gallen
Keller Bauunternehmung AG, Rheineck

Residenza Mirasole, Bellinzona

Edy Toscano SA, Rivera
Rigassi + Pinchetti SA, Lodrino

Erweiterung Villa Story, St. Moritz

Edy Toscano AG, St. Moritz
D. Martinelli AG, St. Moritz

Gewerbehaus Isenriet, Mönchaltorf

Heyer Kaufmann Partner Bauing. AG, Baden
Barizzi AG, Bertschikon

Parkhaus K. Julen, Zermatt

Matterhorn Engineering AG, Zermatt
Schaller AG, Zermatt

Neubau Garage Villa Laret, Sils-Maria

Edy Toscano AG, St. Moritz
Andrea Pitsch AG, St. Moritz

2010

Neuüberbauung Areal Krone, Thurgi

Heyer Kaufmann Partner Bauing. AG, Baden
Jäggi AG, Brugg

MFH Thurstrasse 18, Frauenfeld

ITK Planungen GmbH, Frauenfeld
Stutz AG Frauenfeld, Frauenfeld

Terrassenwohnungen Bergstrasse 59, Küsnacht

Samuel Graf, Grüt
Dozza Bau AG, Küsnacht

Neubau EFH Truninger, Feldbrunnen

Statolith AG, Zuchwil
Witschi AG, Langenthal

Überbauung „beati possidentes“, Saanen

Haldi Design AG, Schönried
Moratti Mettlen AG, Saanen

Tribunale penale federale, Bellinzona

Edy Toscano SA, Rivera
Casada SA, Malvaglia

Le Tronchet, Monthey

ESM-Ingénieurs Associés SA, Monthey
Echenard SA, Monthey

MFH Keller, Wettingen

Heyer Kaufmann Partner Bauing. AG, Baden
Stocker Tiefbau, Kleindöttingen

Wohnüberbauung Edelweiss, Sils

Edy Toscano AG, St. Moritz
Andrea Pitsch AG, St. Moritz

Überbauung Sonnenbergstrasse 20, Hergiswil

Durrer + Partner AG, Kerns
Fallegger Bau + Recycling AG, Giswil

Tiefgarage Lederbach 30 – 34, Herisau

Ingenieurbüro Aerni + Schmid, Hersiau
Slongo AG, Herisau

2009

Erweiterung Bürogebäude Scope International AG, D-Mannheim

Herzog + Partner Ingenieurgesellschaft mbH, D-Mannheim
A. Altenbach Bauunternehmung GmbH + Cie., D-Heidelberg

Neubau MFH Oelegasse 50, Kerzers

Ackermann + Sturny AG, Tafers
Vauthey Travaux SA, Moutier

MFH Mäder, Wägitalstrasse, Siebnen

Ingenieurbüro H. Gasser GmbH, Wangen
Gebrüder Schmid AG, Schübelbach

Überbauung Oberwinkeln, Geigerstrasse, St. Gallen

Ingenieurbüro Grünenfelder + Lorenz AG, St. Gallen
Baukonsortium Oberwinkeln, Baug. Bärlocher AG, St. Gallen

Wohnen am Kanal, Sittertal, St. Gallen

Ingenieurbüro Aerni + Schmid, Herisau
Fust Bauunternehmung AG, Bütschwil

Wohnhaus Rhyner, Wollerau

Ingenieurbüro H. Gasser GmbH, Wangen
W. Örtig AG, Eschenbach SG



Tuchs Schmid

Tuchs Schmid AG
CH-8501 Frauenfeld
Telefon +41 52 728 81 11
www.tuchs Schmid.ch

Tuchs Schmid Constructa AG
CH-8501 Frauenfeld
Telefon +41 52 728 81 11
www.tuchs Schmid.ch

Referenzen Tuchs Schmid-WALM®

2009 (Fortsetzung)

MFH Steiner, Seestrasse, Bäch

Ingenieurbüro H. Gasser GmbH, Wangen
Butti Bauunternehmung AG, Pfäffikon

Neubau Mühlehof, Uzwil

Kielholz + Partner AG, Wil
Mahler AG, Baugeschäft, Niederuzwil

Parkhaus Bellevue, Samedan

Edy Toscano AG, St. Moritz
G. Lazzarini + Co. AG, Samedan

Überbauung Grünbühl, Lauenen

Haldi Design AG, Schönried
Thoenen Bauunternehmung AG, Gstaad

Wohnüberbauung am Sonnenhügel, Flawil

Ingenieurbüro SJB.Kempter.Fitze AG, St. Gallen
Stutz AG, Flawil

MFH Spitzebnet, Küsnacht am Rigi

Heyer Kaufmann Partner Bauing. AG, Baden
Christen AG, Küsnacht am Rigi

Gewerbezentrum Volketswil

Urech Bärtschi Maurer AG, Zürich
Ott AG, Uster

Doppelhäuser am Freudenberg, Sins

Jürg Merz, Ing.büro, Maisprach
W. Siegrist AG, Mühlau

2008

Erlenstrasse, Wollerau

Ingenieurbüro H. Yeghaneh, Lachen
Streuli Bau AG, Kilchberg

Lindenhofstrasse 5 - 19, Grüt

Ingenieurbüro Samuel Graf, Grüt
Barizzi AG, Bertschikon/Gossau

Neubau MFH Am See, St. Moritz

Edy Toscano AG, Pontresina
Seiler AG, Pontresina

Neubau Monpelier, Gstaad

Haldi Design AG, Schönried
Thoenen Bauunternehmung AG, Gstaad

Neubau Swissregio, Gossau SG

Ingenieurbüro Grünenfelder + Lorenz AG, St. Gallen
Holenstein AG, Gossau

Neubau Tor zur Stadt, St. Gallen

Ingenieurbüro Grünenfelder + Lorenz AG, St. Gallen
G. Lazzarini + Co. AG, Buchs

Wohnüberbauung Römerweg, Zeihen

Heyer Kaufmann Partner Bauingenieure AG, Baden
ERNE AG Bauunternehmung, Laufenburg

Parkhaus PP Corvatsch, Silvaplana

Edy Toscano AG, St. Moritz
ARGE Überbauung Corvatsch, c/o Costa AG, Pontresina

Seniorenwohnungen, Hombrechtikon

Ingenieurbüro Samuel Graf, Grüt
PONATO AG, Hombrechtikon

Stabile Taverna, Ascona

Anastasi SA, Ingegneria, Locarno
Merlini + Ferrari SA, Minusio

Überbauung Grünbühl, Lauenen

Haldi Design AG, Schönried
Thoenen Bauunternehmung AG, Gstaad

Überbauung Oberwinkeln, Quimbystrasse, St. Gallen

Ingenieurbüro Grünenfelder + Lorenz AG, St. Gallen
Gautschi AG, St. Gallen

Weidmann Plastics Technology AG, Bad Ragaz

Walter Böhler AG, Jona
ARGE Weidmann, Baumeister, c/o A. Käppeli's Söhne AG,
Sargans

Wohnüberbauung Vorderdorf, Wattwil

Ingenieurbüro Grünenfelder + Lorenz AG, St. Gallen
Hagmann AG, Zuzwil

Referenzen Tuchs Schmid-WALM®

2007

Alder + Eisenhut AG, Ebnat-Kappel

Schällibaum AG, Herisau
ARGE A + E, c/o Giezendanner AG, Ebnat-Kappel

Emmi Fondue AG, Langnau im Emmental

Ingenieurbüro Norbert Jeske, Schaffhausen
Läderach Weibel AG, Langnau im Emmental

Garage Kohler, Untersiggenthal

ITK Planungen GmbH, Frauenfeld
Birchmeier-Drack AG, Kirchdorf

Geschäftshaus Wilsdruffer Strasse, D-Dresden

AL Verbundträger GmbH, D-Taunusstein

ICTR, Giubiasco

Anastasi SA, Ingegneria, Locarno
Consorzio 29, Bellinzona

Kirchhügel, Wittenbach

Wälli Ingenieure AG, St. Gallen
Calzavara AG, St. Gallen

LGU Grossriet, Uster

Urech Bärtschi Maurer AG, Zürich
Nussbaumer AG, Wallisellen

MFH Hinterdorf, Grafenried

Peter Perrollaz, Fraubrunnen
P. Vögeli AG, Limpach

MFH Monschein, Zug

Ingenieurbüro H. Gasser GmbH, Wangen
Mario Vanoli Erben AG, Baar

Terrassenhäuser, Nussbaumen

Heyer Kaufmann Partner Bauingenieure AG, Baden
Birchmeier-Drack AG, Kirchdorf

Tiefgarage UNI, St. Gallen

Schällibaum AG, Herisau
Stutz AG, St. Gallen

Überbauung Gremmstrasse, Teufen

ALoPLAN Bauingenieur GmbH, Schönengrund
appenzellerbauag, Gonten

Überbauung Schulstrasse, Neftenbach

Ingenieurbüro Werner Höhn, Winterthur
Leemann + Bretscher AG, Winterthur

Werkhof Lazzarini, Samedan

Edy Toscano AG, St. Moritz
Lazzarini AG, Celerina

Wohnüberbauung Mareg, Zuoz

Edy Toscano AG, Pontresina
O. Christoffel AG, St. Moritz

2006

Aldi Suisse, St. Gallen

Ingenieurbüro Aerni + Schmid, Herisau
Stutz AG, St. Gallen

Bahnhof Visp

BIAG, Visp
Frutiger AG, Thun

Brunnenhof, Zürich

Dr. Lüchinger + Meyer AG, Zürich
K. Eicher AG, Regensdorf

Palace Hotel, St. Moritz

Edy Toscano AG, St. Moritz
Lazzarini AG, Celerina

Picassoplatz, Basel

Jauslin + Stebler AG, Basel
Glanzmann AG, Basel

Center Mall, Spreitenbach

Conzett, Bronzini, Gartmann AG, Chur
Implemia Bau AG, Zürich

Kröpeliner Tor Center, D-Rostock

Montra GmbH, D-Rostock
ARGE Kröpeliner Tor Center, D-Rostock

Ödenhof, Wittenbach

Wälli Ingenieure AG, St. Gallen
ARGE Ödenhof, St. Gallen

Stadion, St. Gallen

Ribi + Blum AG, Romanshorn
Brunner Erben AG, Zürich

Referenzen Tuchs Schmid-WALM®

2005

Cedes AG, Landquart

Edy Toscano AG, Pontresina
Toneatti AG, Bilten

E. Frey, Ostermundigen

Schällibaum AG, Herisau
Ramseier AG, Bern

MM Buchs

Wälli Ingenieure AG, Rorschach
Debrunner Acifer AG, Buchs

Niderfeld, Fenaco, Winterthur

Ingenieurbüro Werner Höhn, Winterthur
Baltensperger AG, Seuzach

Rothenbüel, Teufen

ALoPLAN Bauingenieur GmbH, Schönengrund
appenzellerbauag, Gonten

Zentrum West, Horn

Wälli Ingenieure AG, St. Gallen
ARGE Zentrum West, Horn

2004

Cristallina, St. Moritz

Edy Toscano AG, St. Moritz
N. Hartman + Cie AG, St. Moritz

Home of FIFA, Zürich

Urech + Partner AG, Zürich
ARGE FIFA, Zürich

Kuny, Küttigen

Walther Mory Maier AG, Münchenstein
C. Hunziker AG, Wöschnau

Militärbibliothek, Bern

WAM Partner, Bern
Büchi Bauunternehmung AG, Bern

Proprieta, Minusio

Anastasi SA, Ingegneria, Locarno
Merlini + Ferrari SA, Minusio

Staatsarchiv, Zürich

Flückiger + Bosshard AG, Zürich
Gautschi Bau AG, Affoltern am Albis

Teienstrasse, Meilen

Dr. Lüchinger + Meyer AG, Zürich
Marti AG, Zürich

UNI, D-Heidelberg

Herzog + Partner Ingenieurgesellschaft mbH, D-Mannheim
Heberger Bau GmbH, D-Schifferstadt

2003

Bellevue, Gstaad

Bächtold AG, Schönried
Thoenen Bauunternehmung AG, Gstaad

Crusch 2, Celerina

Edy Toscano AG, Pontresina
O. Christoffel AG, St. Moritz

Dorfmat, Baar

Balestra AG, Zug
ARGE BM Dorfmat, Baar

Mühlebach, Hergiswil

CES Bauingenieure AG, Hergiswil
Batigroup AG, Altdorf