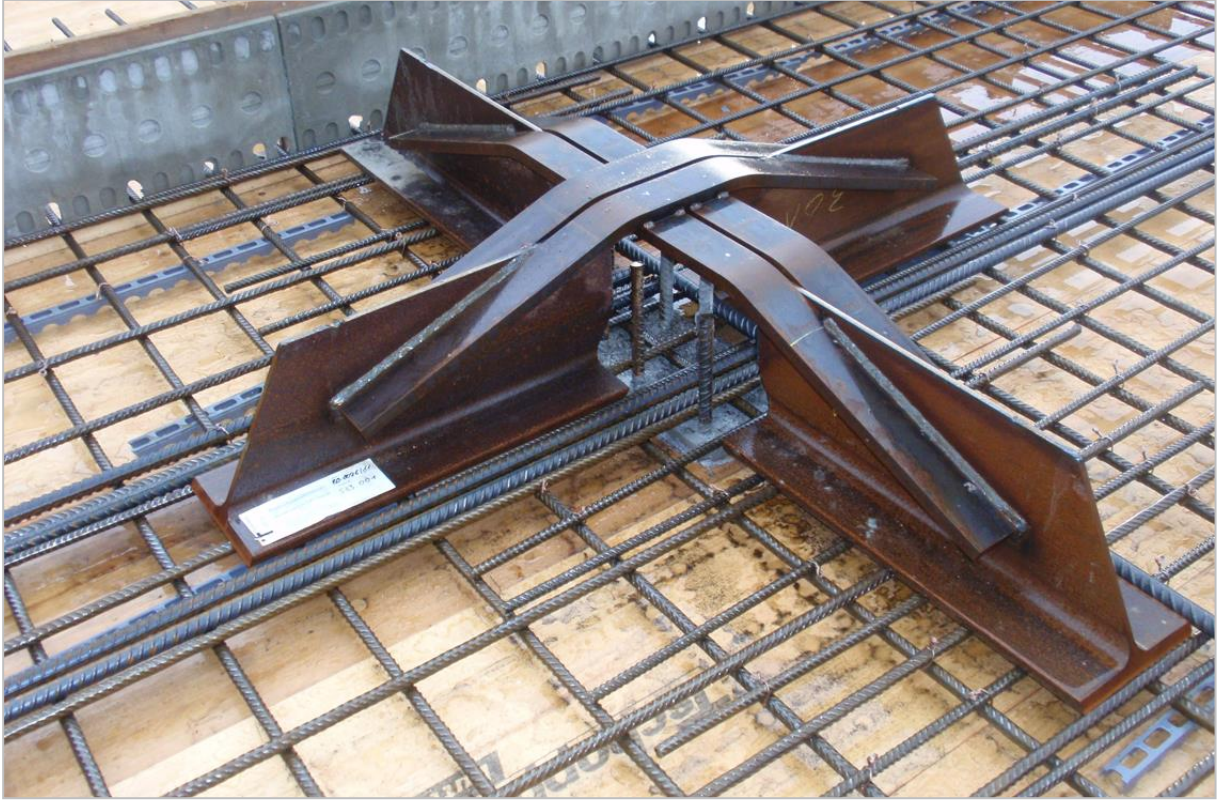


# Referenzen

## Tuchschmid-WALM®

Stützenkopfverstärkung  
2003 - 2014



# Referenzen Tuchs Schmid-WALM®

2014

**HZW Hotel-Zentralwäscherei, Saanen**

Haldi Design AG, Schönried  
Moratti & Söhne AG, Saanen

2013

**Decke D1, SBB Bahnhof, Wädenswil**

ACS-Partner AG, Zürich  
Bernet Bau AG, Gommiswald

**MFH Hugentobler, Steckborn**

ITK Planungen GmbH, Frauenfeld  
Stutz AG Frauenfeld, Frauenfeld

**MFH Winkelstrasse, Ettenhausen**

Samuel Graf, Grüt  
Barizzi AG, Bertschikon

**Sporthotel Rütli, Gstaad**

Haldi Design AG, Schönried  
Moratti & Söhne AG, Saanen

2012

**Residenza Parco Castagnola, Lugano**

Edy Toscano SA, Rivera  
M. Boni & F. Foglia SA, Lugano

**Wohn- und Geschäftshaus Gyger, Schönried**

Haldi Design AG, Schönried  
Hans van den Elshout, Schönried

**Neubau 2 MFH Sonnhalde, Urnäsch**

SJB.KEMPTER.FITZE AG, Herisau  
Langenegger AG, Appenzell

**Schreinerei Schmid, Felben-Wellhausen**

ITK Planungen GmbH, Frauenfeld  
Leo Hasler AG, Warth

**2. Erweiterung Scope International, D-Mannheim**

Herzog + Partner GmbH, D-Mannheim  
A. Altenbach Bauunternehmung GmbH + Cie., D-Heidelberg

**Tribunale Penale Federale, Bellinzona**

Edy Toscano SA, Rivera  
Casada SA, Malvaglia

2011

**Neubau Hochhäuser „Im Stadtwald“, Rorschach**

Wälli AG Ingenieure, St. Gallen  
Keller Bauunternehmung AG, Rheineck

**Gewerbehaus Isenriet, Mönchaltorf**

Heyer Kaufmann Partner Bauing. AG, Baden  
Barizzi AG, Bertschikon

**Residenza Mirasole, Bellinzona**

Edy Toscano SA, Rivera  
Rigassi + Pinchetti SA, Lodrino

**Parkhaus K. Julen, Zermatt**

Matterhorn Engineering AG, Zermatt  
Schaller AG, Zermatt

**Erweiterung Villa Story, St. Moritz**

Edy Toscano AG, St. Moritz  
D. Martinelli AG, St. Moritz

**Neubau Garage Villa Laret, Sils-Maria**

Edy Toscano AG, St. Moritz  
Andrea Pitsch AG, St. Moritz

**Neubau EFH Puoz, Samedan**

Edy Toscano AG, St. Moritz  
O. Christoffel AG, St. Moritz

# Referenzen Tuchs Schmid-WALM®

2010

## Neuüberbauung Areal Krone, Thurgi

Heyer Kaufmann Partner Bauing. AG, Baden  
Jäggi AG, Brugg

## MFH Thurstrasse 18, Frauenfeld

ITK Planungen GmbH, Frauenfeld  
Stutz AG Frauenfeld, Frauenfeld

## Terrassenwohnungen Bergstrasse 59, Küsnacht

Samuel Graf, Grüt  
Dozza Bau AG, Küsnacht

## Neubau EFH Truninger, Feldbrunnen

Statolith AG, Zuchwil  
Witschi AG, Langenthal

## Überbauung „beati possidentes“, Saanen

Haldi Design AG, Schönried  
Moratti Mettlen AG, Saanen

## Tribunale Penale Federale, Bellinzona

Edy Toscano SA, Rivera  
Casada SA, Malvaglia

## Le Tronchet, Monthey

ESM-Ingénieurs Associés SA, Monthey  
Echenard SA, Monthey

## MFH Keller, Wettingen

Heyer Kaufmann Partner Bauing. AG, Baden  
Stocker Tiefbau, Kleindöttingen

## Wohnüberbauung Edelweiss, Sils

Edy Toscano AG, St. Moritz  
Andrea Pitsch AG, St. Moritz

## Überbauung Sonnenbergstrasse 20, Hergiswil

Durrer + Partner AG, Kerns  
Fallegger Bau + Recycling AG, Giswil

## Tiefgarage Lederbach 30 – 34, Herisau

Ingenieurbüro Aerni + Schmid, Hersiau  
Slongo AG, Herisau

2009

## Erweiterung Bürogebäude Scope International AG, D-Mannheim

Herzog + Partner Ingenieurgesellschaft mbH, D-Mannheim  
A. Altenbach Bauunternehmung GmbH + Cie., D-Heidelberg

## Neubau MFH Oelegasse 50, Kerzers

Ackermann + Sturny AG, Tafers  
Vauthey Travaux SA, Moutier

## MFH Mäder, Wägitalstrasse, Siebnen

Ingenieurbüro H. Gasser GmbH, Wangen  
Gebrüder Schmid AG, Schübelbach

## MFH Steiner, Seestrasse, Bäch

Ingenieurbüro H. Gasser GmbH, Wangen  
Butti Bauunternehmung AG, Pfäffikon

## Neubau Mühlehof, Uzwil

Kielholz + Partner AG, Wil  
Mahler AG, Baugeschäft, Niederuzwil

## Parkhaus Bellevue, Samedan

Edy Toscano AG, St. Moritz  
G. Lazzarini + Co. AG, Samedan

## Überbauung Grünbühl, Lauenen

Haldi Design AG, Schönried  
Thoenen Bauunternehmung AG, Gstaad

## Überbauung Oberwinkeln, Geigerstrasse, St. Gallen

Ingenieurbüro Grünenfelder + Lorenz AG, St. Gallen  
Baukonsortium Oberwinkeln, Baug. Bärlocher AG, St. Gallen

## Wohnen am Kanal, Sittertal, St. Gallen

Ingenieurbüro Aerni + Schmid, Herisau  
Fust Bauunternehmung AG, Bütschwil

## Wohnhaus Rhyner, Wollerau

Ingenieurbüro H. Gasser GmbH, Wangen  
W. Örtig AG, Eschenbach SG

## Wohnüberbauung am Sonnenhügel, Flawil

Ingenieurbüro SJB.Kempler.Fitze AG, St. Gallen  
Stutz AG, Flawil

## MFH Spitzebnet, Küsnacht am Rigi

Heyer Kaufmann Partner Bauing. AG, Baden  
Christen AG, Küsnacht am Rigi

## Gewerbezentrum Volketswil

Urech Bärtschi Maurer AG, Zürich  
Ott AG, Uster

## Doppelhäuser am Freudenberg, Sins

Jürg Merz, Ing.büro, Maisprach  
W. Siegrist AG, Mühlau

# Referenzen Tuchs Schmid-WALM®

2008

## **Erlenstrasse, Wollerau**

Ingenieurbüro H. Yeghaneh, Lachen  
Streuli Bau AG, Kilchberg

## **Lindenhofstrasse 5 - 19, Grüt**

Ingenieurbüro Samuel Graf, Grüt  
Barizzi AG, Bertschikon/Gossau

## **Neubau MFH Am See, St. Moritz**

Edy Toscano AG, Pontresina  
Seiler AG, Pontresina

## **Neubau Montpellier, Gstaad**

Haldi Design AG, Schönried  
Thoenen Bauunternehmung AG, Gstaad

## **Neubau Swissregio, Gossau SG**

Ingenieurbüro Grünenfelder + Lorenz AG, St. Gallen  
Holenstein AG, Gossau

## **Neubau Tor zur Stadt, St. Gallen**

Ingenieurbüro Grünenfelder + Lorenz AG, St. Gallen  
G. Lazzarini + Co. AG, Buchs

## **Wohnüberbauung Römerweg, Zeihen**

Heyer Kaufmann Partner Bauingenieure AG, Baden  
ERNE AG Bauunternehmung, Laufenburg

## **Parkhaus PP Corvatsch, Silvaplana**

Edy Toscano AG, St. Moritz  
ARGE Überbauung Corvatsch, c/o Costa AG, Pontresina

## **Seniorenwohnungen, Hombrechtikon**

Ingenieurbüro Samuel Graf, Grüt  
PONATO AG, Hombrechtikon

## **Stabile Taverna, Ascona**

Anastasi SA, Ingegneria, Locarno  
Merlini + Ferrari SA, Minusio

## **Überbauung Grünbühl, Lauenen**

Haldi Design AG, Schönried  
Thoenen Bauunternehmung AG, Gstaad

## **Überbauung Oberwinkeln, Quimbystrasse, St. Gallen**

Ingenieurbüro Grünenfelder + Lorenz AG, St. Gallen  
Gautschi AG, St. Gallen

## **Weidmann Plastics Technology AG, Bad Ragaz**

Walter Böhler AG, Jona  
ARGE Weidmann, Baumeister, c/o A. Käppeli's Söhne AG,  
Sargans

## **Wohnüberbauung Vorderdorf, Wattwil**

Ingenieurbüro Grünenfelder + Lorenz AG, St. Gallen  
Hagmann AG, Zuzwil

2007

## **Alder + Eisenhut AG, Ebnat-Kappel**

Schällibaum AG, Herisau  
ARGE A + E, c/o Giezendanner AG, Ebnat-Kappel

## **Emmi Fondue AG, Langnau im Emmental**

Ingenieurbüro Norbert Jeske, Schaffhausen  
Läderach Weibel AG, Langnau im Emmental

## **Garage Kohler, Untersiggenthal**

ITK Planungen GmbH, Frauenfeld  
Birchmeier-Drack AG, Kirchdorf

## **Geschäftshaus Wilsdruffer Strasse, D-Dresden**

AL Verbundträger GmbH, D-Taunusstein

## **ICTR, Giubiasco**

Anastasi SA, Ingegneria, Locarno  
Consorzio 29, Bellinzona

## **Kirchhügel, Wittenbach**

Wälli Ingenieure AG, St. Gallen  
Calzavara AG, St. Gallen

## **MFH Monschein, Zug**

Ingenieurbüro H. Gasser GmbH, Wangen  
Mario Vanoli Erben AG, Baar

## **Terrassenhäuser, Nussbaumen**

Heyer Kaufmann Partner Bauingenieure AG, Baden  
Birchmeier-Drack AG, Kirchdorf

## **Tiefgarage UNI, St. Gallen**

Schällibaum AG, Herisau  
Stutz AG, St. Gallen

## **Überbauung Gremmstrasse, Teufen**

ALoPLAN Bauingenieur GmbH, Schönengrund  
appenzellerbauag, Gonten

## **Überbauung Schulstrasse, Neftenbach**

Ingenieurbüro Werner Höhn, Winterthur  
Leemann + Bretscher AG, Winterthur

## **Werkhof Lazzarini, Samedan**

Edy Toscano AG, St. Moritz  
Lazzarini AG, Celerina

# Referenzen Tuchs Schmid-WALM®

## 2007 (Fortsetzung)

### **LGU Grossriet, Uster**

Urech Bärtschi Maurer AG, Zürich  
Nussbaumer AG, Wallisellen

### **Wohnüberbauung Mareg, Zuoz**

Edy Toscano AG, Pontresina  
O. Christoffel AG, St. Moritz

### **MFH Hinterdorf, Grafenried**

Peter Perrollaz, Fraubrunnen  
P. Vögeli AG, Limpach

## 2006

### **Aldi Suisse, St. Gallen**

Ingenieurbüro Aerni + Schmid, Herisau  
Stutz AG, St. Gallen

### **Center Mall, Spreitenbach**

Conzett, Bronzini, Gartmann AG, Chur  
Implenja Bau AG, Zürich

### **Bahnhof Visp**

BIAG, Visp  
Frutiger AG, Thun

### **Kröpeliner Tor Center, D-Rostock**

Montra GmbH, D-Rostock  
ARGE Kröpeliner Tor Center, D-Rostock

### **Brunnenhof, Zürich**

Dr. Lüchinger + Meyer AG, Zürich  
K. Eicher AG, Regensdorf

### **Ödenhof, Wittenbach**

Wälli Ingenieure AG, St. Gallen  
ARGE Ödenhof, St. Gallen

### **Palace Hotel, St. Moritz**

Edy Toscano AG, St. Moritz  
Lazzarini AG, Celerina

### **Stadion, St. Gallen**

Ribi + Blum AG, Romanshorn  
Brunner Erben AG, Zürich

### **Picassoplatz, Basel**

Jauslin + Stebler AG, Basel  
Glanzmann AG, Basel

## 2005

### **Cedes AG, Landquart**

Edy Toscano AG, Pontresina  
Toneatti AG, Bilten

### **Niderfeld, Fenaco, Winterthur**

Ingenieurbüro Werner Höhn, Winterthur  
Baltensperger AG, Seuzach

### **E. Frey, Ostermundigen**

Schällibaum AG, Herisau  
Ramseier AG, Bern

### **Rothenbüel, Teufen**

ALoPLAN Bauingenieur GmbH, Schönengrund  
appenzellerbauag, Gonten

### **MM Buchs**

Wälli Ingenieure AG, Rorschach  
Debrunner Acifer AG, Buchs

### **Zentrum West, Horn**

Wälli Ingenieure AG, St. Gallen  
ARGE Zentrum West, Horn

## 2004

### **Cristallina, St. Moritz**

Edy Toscano AG, St. Moritz  
N. Hartman + Cie AG, St. Moritz

### **Proprieta, Minusio**

Anastasi SA, Ingegneria, Locarno  
Merlini + Ferrari SA, Minusio

### **Home of FIFA, Zürich**

Urech + Partner AG, Zürich  
ARGE FIFA, Zürich

### **Staatsarchiv, Zürich**

Flückiger + Bosshard AG, Zürich  
Gautschi Bau AG, Affoltern am Albis



**Tuchs Schmid**

Tuchs Schmid AG  
CH-8501 Frauenfeld  
Telefon +41 52 728 81 11  
www.tuchs Schmid.ch

Tuchs Schmid Constructa AG  
CH-8501 Frauenfeld  
Telefon +41 52 728 81 11  
www.tuchs Schmid.ch

# Referenzen Tuchs Schmid-WALM®

## 2004 (Fortsetzung)

### **Kuny, Küttigen**

Walther Mory Maier AG, Münchenstein  
C. Hunziker AG, Wöschnau

### **Militärbibliothek, Bern**

WAM Partner, Bern  
Büchi Bauunternehmung AG, Bern

### **Teienstrasse, Meilen**

Dr. Lüchinger + Meyer AG, Zürich  
Marti AG, Zürich

### **UNI, D-Heidelberg**

Herzog + Partner Ingenieurgesellschaft mbH, D-Mannheim  
Heberger Bau GmbH, D-Schifferstadt

## 2003

### **Bellevue, Gstaad**

Bächtold AG, Schönried  
Thoenen Bauunternehmung AG, Gstaad

### **Crusch 2, Celerina**

Edy Toscano AG, Pontresina  
O. Christoffel AG, St. Moritz

### **Dorfmat, Baar**

Balestra AG, Zug  
ARGE BM Dorfmat, Baar

### **Mühlebach, Hergiswil**

CES Bauingenieure AG, Hergiswil  
Batigroup AG, Altdorf



**Tuchs Schmid**

Tuchs Schmid AG  
CH-8501 Frauenfeld  
Telefon +41 52 728 81 11  
[www.tuchs Schmid.ch](http://www.tuchs Schmid.ch)

Tuchs Schmid Constructa AG  
CH-8501 Frauenfeld  
Telefon +41 52 728 81 11  
[www.tuchs Schmid.ch](http://www.tuchs Schmid.ch)